



Rasti[®]



MotoBox

Arenero ATV500

Guía de Armado



Fig. | 1
Preparamos
la base
del chasis

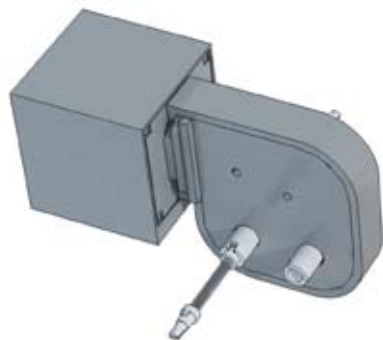


Fig. | 2
Montamos el chasis
y preparamos
el motor con
la caja reductora



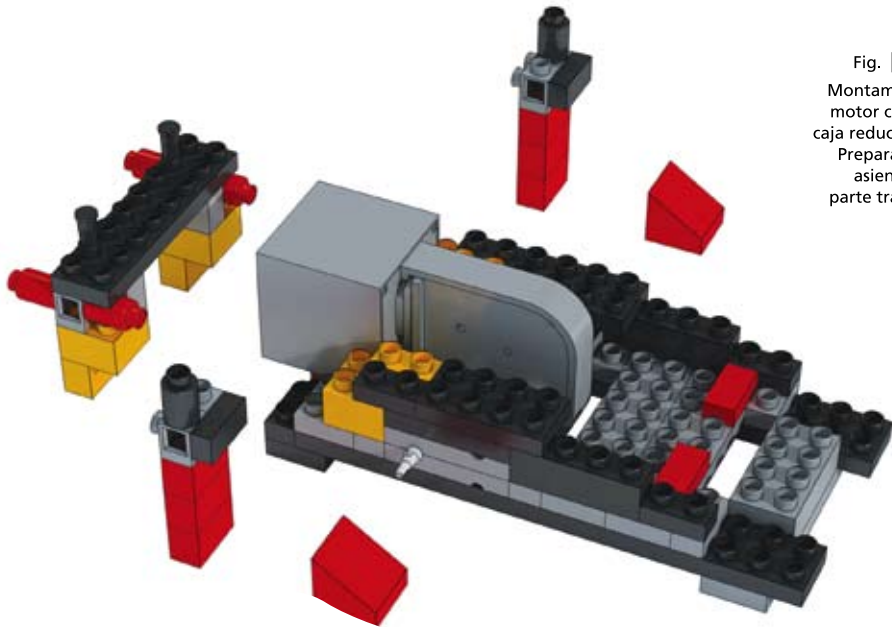


Fig. | 3
Montamos el motor con la caja reductora. Preparamos asientos y parte trasera

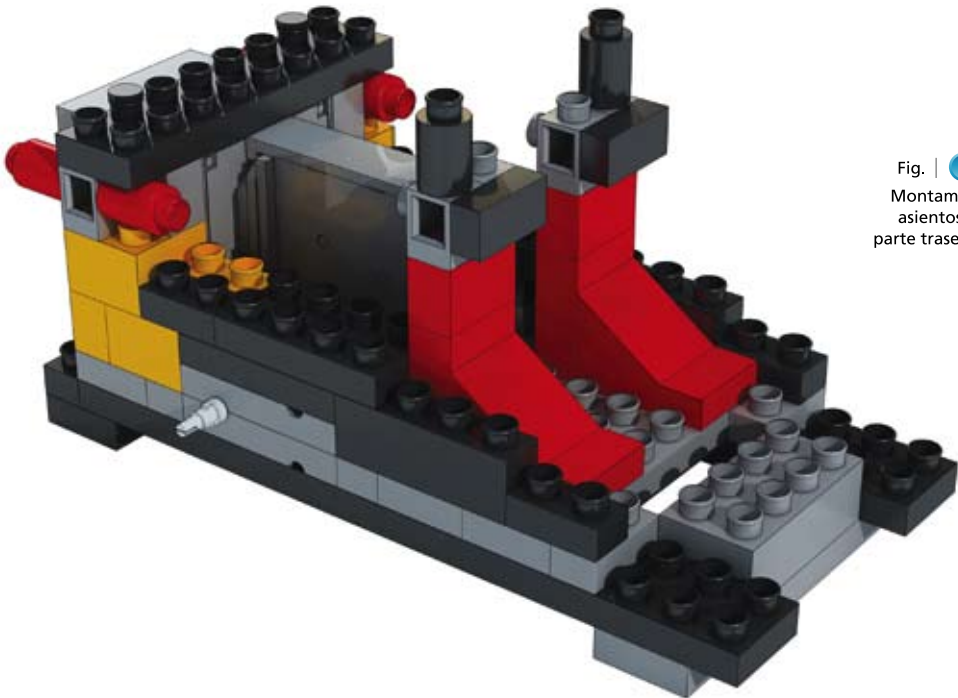


Fig. | 4
Montamos asientos y parte trasera

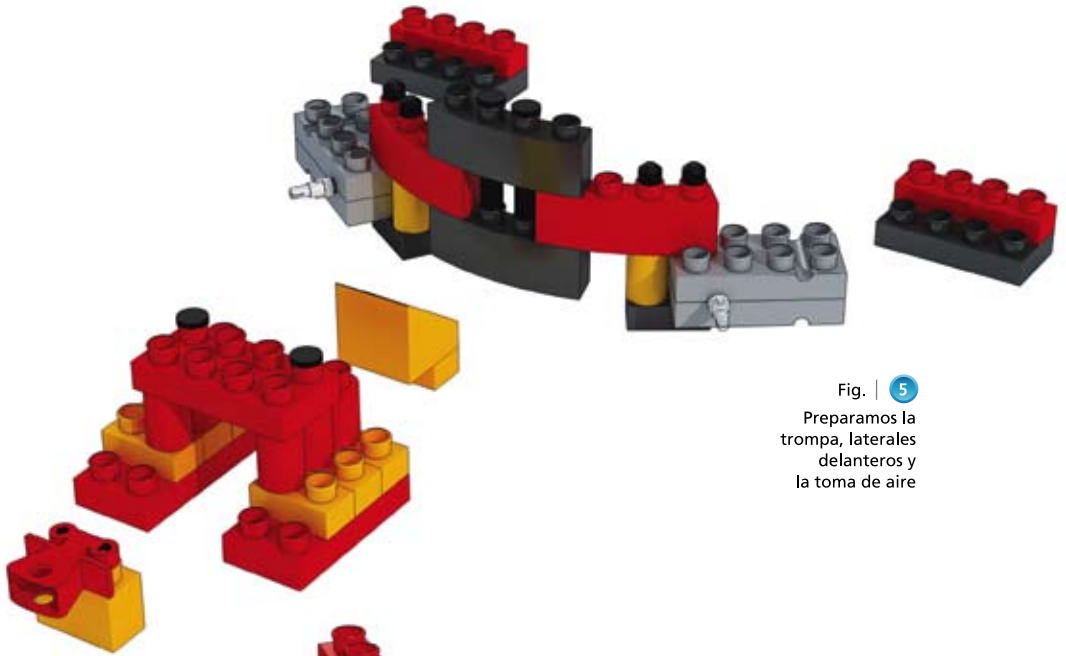


Fig. | 5
Preparamos la trompa, laterales delanteros y la toma de aire

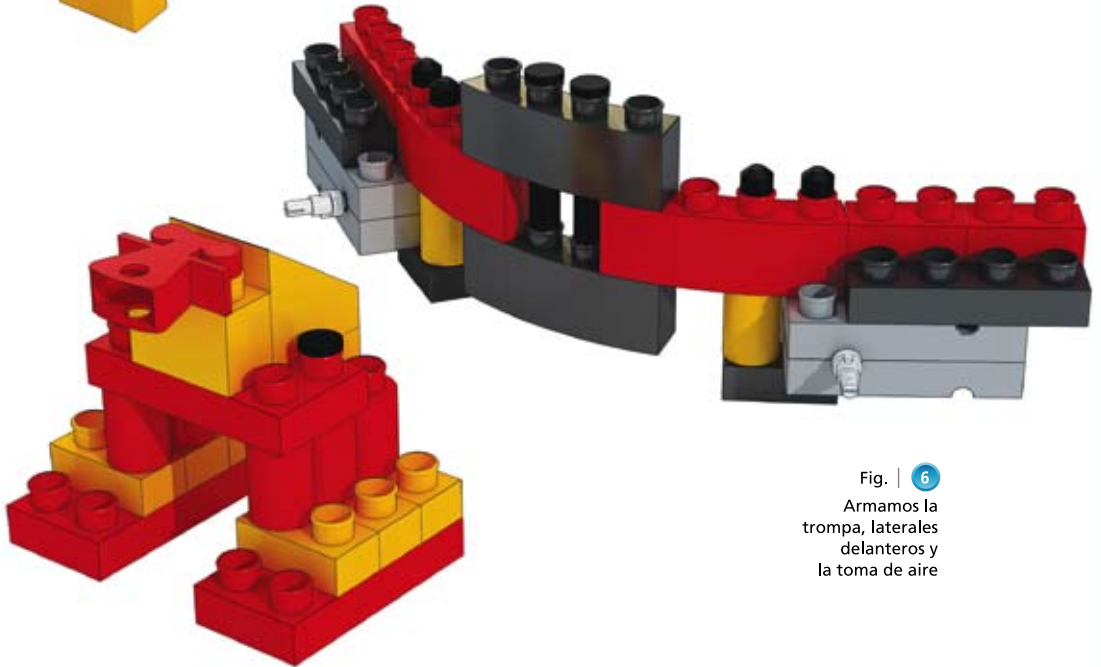


Fig. | 6
Armos la trompa, laterales delanteros y la toma de aire

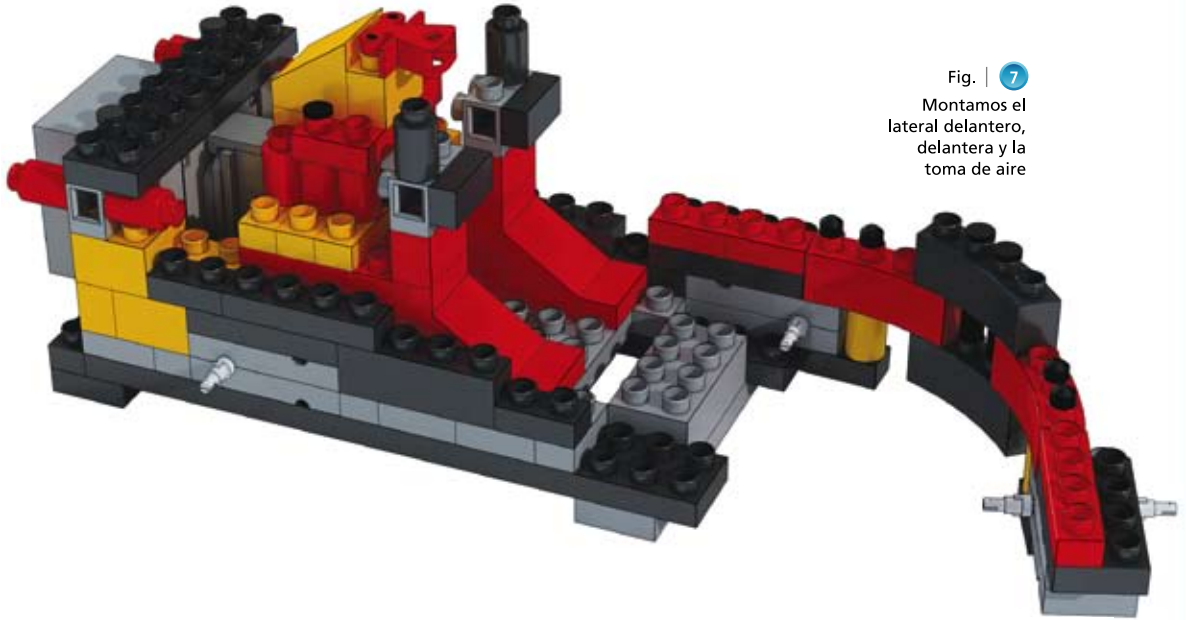


Fig. | 7
Montamos el lateral delantero, delantera y la toma de aire

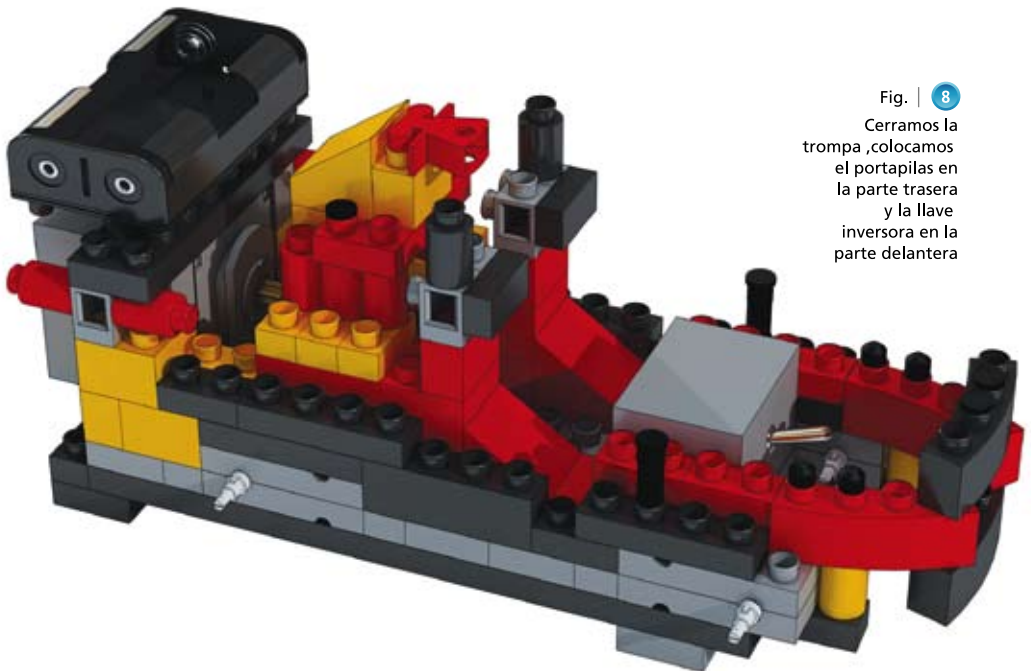


Fig. | 8
Cerramos la trompa ,colocamos el portapilas en la parte trasera y la llave inversora en la parte delantera



Fig. | 9
 Montamos los tubos flexibles para dar forma a la jaula antivuelco y tubos de escape



Fig. | 10
 Preparamos el armado de las ruedas duales traseras



Fig. | 11
 Montamos el aro interno



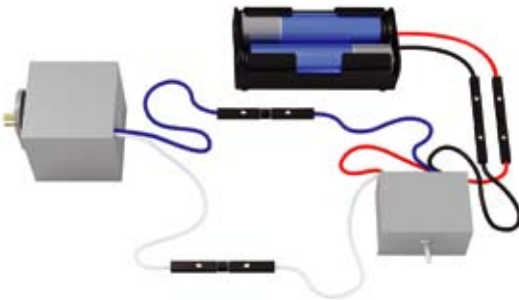
Fig. | 12
 Rueda dual armada

Fig. | 13

Montamos las
ruedas traseras
y delanteras
Arenero terminado



CONEXIÓN CIRCUITO ELÉCTRICO Y MOTOR



En la figura se muestra el uso de la llave inversora en pleno funcionamiento, con las conexiones a la vista. Estando la palanca en posición izquierda, el motor gira a la izquierda, poniendo la palanca a la derecha se invierte la marcha del motor hacia la derecha. En la posición del medio el motor esta parado.

Para más información consultar en la página 17, la figura 85 de la GUÍA TÉCNICA RASTI incluida en este producto.



www.rasti.com.ar